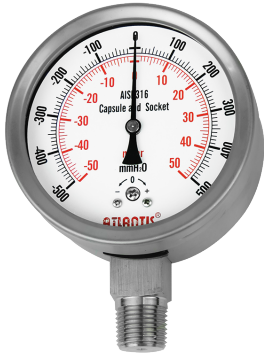


壓力錶

全不鏽鋼微壓錶



MP-SUS

全不鏽鋼型微壓錶，適用與不鏽鋼兼容的微腐蝕性液體及氣體的微壓量測及衛生需求環境。

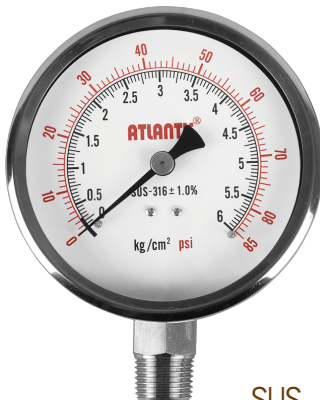
▼面徑：Ø4" ， Ø6"

▼安裝型式：直立式(A)，直立式帶邊(B)，埋入式偏心牙(ADE)，埋入式偏心牙帶邊(BDE)，埋入式偏心牙附口架(UDE)，埋入式偏心牙帶邊附口架(UBDE)

▼壓力接續部：材質：不鏽鋼316；螺紋尺寸：1/4" ， 3/8" ， 1/2" ；螺紋規格：BSPT，NPT，PF<其他牙規需訂製>

▼精度：±3%F.S.<標準>，±1.6%F.S.<選項>

全不鏽鋼壓力錶



SUS

具多種面徑與安裝型式選擇，適用與不鏽鋼兼容的微腐蝕性介質量測，適合使用在有衛生需求的環境。

▼面徑：Ø1.5" ， Ø2" ， Ø2.5" ， Ø3" ， Ø4" ， Ø6" ， Ø8" ， Ø10"

▼安裝型式：直立式(A)，直立式帶邊(B)，埋入式中心牙(ADC)，埋入式偏心牙(ADE)，埋入式中心牙帶邊(BDC)，埋入式偏心牙帶邊(BDE)，埋入式中心牙帶口架(UDC)，埋入式偏心牙帶口架(UDE)，埋入式中心牙附邊帶口架(UBDC)，埋入式偏心牙附邊帶口架(UBDE)

▼壓力接續部：材質：不鏽鋼316；螺紋尺寸：1/8" ， 1/4" ， 3/8" ， 1/2" ；螺紋規格：BSPT，NPT，PF

▼精度：±2%F.S.(Ø1.5" ， Ø2")，±1.5%F.S.(Ø2" ， Ø3")，±1% F.S.(Ø3" ~ Ø10")

磁簧式接點壓力錶



ECM

接點壓力錶以蜂鳴器響鈴警告，亦可加入指示燈閃動或繼電器加以控制，對壓力作業中安全監視能適當運轉管理。

▼適用連接錶徑：Ø3" ， Ø4" ， Ø6"

▼安裝型式：直立式(A)，直立式帶邊(B)，埋入式偏心牙帶邊(BDE)

▼壓力接續部：材質：不鏽鋼316；螺紋尺寸：1/4" ， 3/8" ， 1/2" ；螺紋規格：BSPT，NPT，PF

▼接線型式：外露式出線型(FL)，外露式接線盒型(JB)，內藏式接線盒型(H)(限Ø4 & Ø6")

▼精度：±2.5%F.S.<標準>，±1.6%F.S.<選項>，±1.0%F.S.<選項>

溫度記錄器



TR

紀錄機制：紀錄紙旋轉，紀錄筆記錄，標準為單筆紀錄，也可做雙筆紀錄。

- ▼面徑：Ø8"，Ø10"，Ø12"
- ▼鏡面：玻璃<標準>，強化玻璃<選項>；O環密封
- ▼螺紋尺寸：材質：不鏽鋼304，銅合金；O環密封；1/2"
- ▼螺紋規格：BSPT，NPT，PF
- ▼測棒：材質：不鏽鋼304，銅合金；外徑：1/2" (12mm)；長度：標準 6"
- ▼溫度範圍：最小-50°C，最大+500°C
- ▼紀錄期間：12小時，24小時電子鐘，7天1回轉
- ▼溫度精度：±1.5%F.S.

留點指針壓力錶



PHPG

最高點遺留針指示，對作業中安全監督能做合理運轉管理。

- ▼面徑：Ø2.5"，Ø4"
- ▼安裝型式：直立式(A)，直立帶邊(B)，埋入式中心牙(ADC)，埋入中心牙帶邊(BDC)，埋入偏心牙帶邊(BDE)
- ▼壓力接續部：材質：銅合金，不鏽鋼316；牙口尺寸：1/8"，1/4"，3/8"，1/2"；螺紋規格：BSPT，NPT，PF
- ▼流體溫度：+60°C (銅合金款)，+100°C (不鏽鋼款)
- ▼防護等級：IP54乾式<標準>，IP65充油<選項>
- ▼精度：±1.6%F.S. <標準>，±1.0%F.S. <選項>

數位壓力錶 (泛用型)



DPG-3.0

可記錄最高壓力值，CE認證，防護等級IP65。應用範圍廣泛，可適用在各種工作場合。

- ▼面徑：Ø3" (75.5mm)
- ▼壓力接續部：材質：不鏽鋼304L；牙規：1/4" NPT <其他牙規需訂製>
- ▼螢幕顯示：4位數LCD
- ▼螢幕尺寸：30mm*14.5mm
- ▼精度：±0.25%F.S. (@22°C)，±0.5%F.S. (0°C~50°C)
- ▼供電：9V電池，24V外部供電
- ▼背殼：強化塑膠ABS

數位壓力錶



DPG-S2.5

此款壓力錶無可動零件，使用壽命長。使用高穩定、高精度壓力感測器，適合用於測量氣體、液體壓力，廣泛應用於醫療設備、氣動設備等。

- ▼面徑：Ø2.5" (66mm)
- ▼壓力接續部：材質：不鏽鋼304；1/4" PT，1/4" NPT <其他牙規需訂製>
- ▼螢幕顯示：4位數LCD帶藍色背光
- ▼螢幕尺寸：46mm*15mm
- ▼精度：±0.5%F.S.
- ▼電源供應：1.5V電池*2，5~12VDC外部供電<選項>
- ▼背殼：強化塑膠ABS

差壓錶

全不鏽鋼雙巴登管差壓錶



MDB

前後兩側雙組巴登管量測，全不鏽鋼設計，使用壽命長。

▼面徑：Ø4"，Ø6"

▼安裝型式：直立式(A)，直立帶前邊(BF)，直立帶後邊(BB)

▼壓力接續部：材質：不鏽鋼304，焊接處理，；螺紋尺寸：1/2"；螺紋規格：PT，NPT，PF

▼接續部間距(自牙口中心計算)：32mm<標準>，23mm<選項>，26.5mm<選項>，35mm<選項>，37mm<選項>

▼差壓範圍：0...1 to 60bar

▼精度：±2.5%F.S. <標準>，±1.6%F.S. <選項>

▼最大靜壓：1*全刻劃

方型刻劃差壓開關



ATHLD

經濟型差壓開關，應用廣泛，提供標準安裝支架(L型支架)。

▼螺紋尺寸：材質：銅合金鍍鉻，無密封，1/4"，7/16"

▼螺紋種類：SAE，UNF

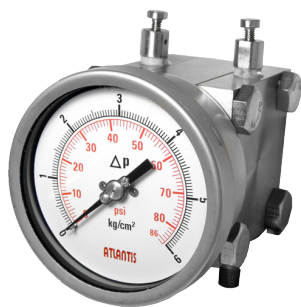
▼工作壓力：最大30bar

▼開關型式：SPDT

▼工作電壓：240V

▼上蓋：白色ABS，螺絲固定

全不鏽鋼膜片式差壓錶



MDD

主要用於過濾器的正負壓力端，液體灌液位、泵出入口、輸油管線、輸氣管線和加壓泵站等場合的壓差測量。耐壓高，可測量腐蝕性介質。

▼面徑：Ø4"，Ø6" <其他面徑尺寸需訂製>

▼安裝型式：直立式(A)，直立前緣法蘭(B)，水平固定(C1)，垂直固定(C2)

▼壓力接續部：材質：不鏽鋼304；螺紋尺寸：1/2"；螺紋規格：NPT，PF(母牙)

▼接續部間距(自牙口中心計算)：54mm<標準>，37mm<選項>

▼差壓範圍：0...0.25 to 25bar

▼精度：±2.5%F.S. <標準>，±1.6%F.S. <選項>

▼最大靜壓：≤100bar <選項：200bar，400bar>

高精度數位差壓錶



AT803-D

精度可達0.05%，適用於現場、實驗室壓力測量、校準等高精度微壓測量。

▼尺寸：Ø3.5" (95mm)

▼過程接續部：高低壓端口：Ø4mm測試軟管*2

▼差壓範圍：最小：60Pa，最大：10kPa，聯成壓可用

▼螢幕顯示：5位數LCD，6位數LCD

▼電源供應：3.6V鋰電池，AA電池*3，輸入DC 9V(2A)轉接頭

▼螢幕尺寸：58mm*29mm

▼壓力單位：mmH₂O，mmHg，inH₂O，Pa，kPa，mbar

方型刻劃壓力開關



ATHLP (S)

主要用於保護冷凍空調系統，可藉由吸入或排放壓力來自動調整高低壓，也可用於控制冷凍壓縮機及空氣冷凝機風扇的開關。

- ▼壓力接續部：材質：銅合金鍍鉻；7/16" UNF (1/4" SAE)
- ▼開關種類：SPDT*1
- ▼工作壓力：最大30bar
- ▼工作電壓：最高240VDC
- ▼工作電流：最大15A
- ▼外殼：白色ABS

數位壓力開關（一般型）



DPS-3. OMD

可選NPN、PNP兩種開關輸出訊號，可記錄最高壓力值，可選購橡膠皮套，防護性更佳。

- ▼面徑：Ø3" (75.5mm)
- ▼壓力接續部：材質：不鏽鋼304L，雷射焊接；1/4" PT，1/4" NPT < 其他牙規需訂製 >
- ▼開關訊號：NPN < 標準 >，PNP < 選項 >
- ▼類比輸出訊號 < 選項 >：4-20mA
- ▼供電：DC 8-28V，建議電壓：DC 24V
- ▼螢幕顯示：4位數LCD，黃色背光

智慧型壓力開關



DPS-2. 5SPD3

可選三種兩組警報輸出-Relay，NPN，PNP，可設定遲滯與窗型模式，4-20mA或1-5V類比輸出功能，數位RS-485輸出。

- ▼錶頭尺寸：Ø2.5" (63.5mm)
- ▼螢幕尺寸：35.5mm*18mm
- ▼壓力接續部：材質：不鏽鋼316，螺紋規格：1/4" PT，1/4" NPT < 其他牙規需訂製 >
- ▼數值顯示範圍：5位數，-19999~99999
- ▼壓力單位：bar，kg/cm²，kPa，MPa，psi，mmHg，inHg
- ▼精度：±0.5%F.S.

雙金屬接點溫度計（可調角型）



BTAC

採滑動式開關SPST，適用一般工業過程溫度控制場合。溫度量測範圍廣，可訂製測棒長度與外徑大小。

- ▼適用連接錶徑：Ø3"，Ø4"，Ø6"
- ▼溫度接續部：材質：不鏽鋼304；螺紋尺寸：1/4"，3/8"，1/2"，3/4"，1"；螺紋規格：BSPT，NPT，PF
- ▼測棒：材質：不鏽鋼304，不鏽鋼316；外徑：6.35mm；長度：63.5mm ~ 2032mm
- ▼溫度範圍：最小-50°C，最大+600°C
- ▼接線型式：外露型直接出線(FL)，外露型接線盒(JB)
- ▼接點數量：SPST*1，SPST*2，SPST*4

傳送器

帶顯示管路型溫度傳送器（二線類比輸出型）



ATT-P4-D

能進行遠距離溫度訊號傳送監控，並將感測元件訊號轉為標準電流輸出4~20mA，適用於氣體、液體、蒸汽壓力的測量和各類腐蝕性介質。廣泛用於食品、藥品、石油、化工、冶金、電力、輕工、機械等領域。

- ▼接續部：材質：不鏽鋼304；1/4" PT 公牙，1/2" PT 公牙<選項：無外牙、活動牙、特殊牙需訂製>
- ▼溫度範圍：-50°C ~ +200°C
- ▼螢幕顯示尺寸：28mm*16mm
- ▼顯示方式：4位半LCD顯示
- ▼輸出訊號：二線制4~20mA輸出
- ▼精度：±0.5% F.S.

高溫型壓力傳送器



PT-HT

專為高溫介質量測而設計，其採用耐高溫壓力傳感器與散熱片，確保在高溫量測時也能穩定運作。

- ▼壓力接續部：M20*1.5，G1/2"；材質：不鏽鋼304
- ▼電器接頭：赫斯曼接頭，直接出線
- ▼壓力種類：表壓，密封壓，絕壓
- ▼壓力範圍：-0.1MPa...0~35kPa...100MPa
- ▼輸出訊號：4~20mA，1 to 5V，0 to 5V
- ▼電源供應：24VDC，12VDC
- ▼精度：±0.5%F.S. <標準>，±0.3%F.S. <選項>

齊平膜壓力傳送器



FDPT系列

底部採齊平膜式連接，清洗無死角，適用具腐蝕性或黏稠性的介質壓力量測。

- ▼型式：FDPT(一般型)，FDPT-HT(高溫型)
- ▼接續部：材質：不鏽鋼316L；規格：G1/2"；齊平膜連接，橡膠O環密封
- ▼電器接頭：赫斯曼接頭DIN43650，直接出線
- ▼壓力範圍：0...1 to 100 bar
- ▼輸出訊號：二線制：4~20mA，三線制：0-5V，0-10V
- ▼精度：±0.5%F.S. <標準>，±0.25%F.S. <選項>，±0.1%F.S. <選項>

小型壓力傳送器



AT-PT183

採用高精度穩定的壓力傳感器。緊密的設計，全不銹鋼外殼，確保其高可靠性。廣泛應用於變頻，液壓和氣動壓力系統等高干擾環境中。

- ▼壓力類型：表壓，聯成壓，絕壓
- ▼過程接續部：材質：不鏽鋼316，不鏽鋼304，哈氏合金C；M20*1.5，G1/2"，1/2" NPT；卡箍連接
- ▼電器連接：赫斯曼接頭<標準>，赫斯曼接頭直接出線，直接出線，航空插頭
- ▼電源供應：15~36VDC
- ▼輸出訊號：4~20mA，0~10V，0~5V，1~5V
- ▼精度：±0.5% F.S. <標準>，±0.2%F.S. <選項>，±0.1%F.S. <選項>

溫度計

表面溫度計(磁吸式)



BT-BM

德國BI THERMA品牌，可選用全不鏽鋼材質，使用磁塊吸附安裝，磁塊數量可依需求增加。

- ▼面徑：Ø2" ， Ø2.5" ， Ø3" ， Ø4"
- ▼溫度範圍：最小-50°C，最大+400°C
- ▼安裝方式：磁塊吸附，背接式
- ▼量測元件：雙金屬渦卷彈簧
- ▼溫度精度：±2.5%F.S.

雙金屬溫度計(背接型)



BTT

採雙金屬感溫元件，可訂製測棒長度與外徑大小，適用多種工業溫度量測需求。

- ▼面徑：Ø1" ， Ø1.5" ， Ø2" ， Ø2.5" ， Ø3" ， Ø4" ， Ø5" ， Ø6"
- ▼安裝型式：背接型
- ▼溫度接續部：材質：不鏽鋼304；螺紋尺寸：1/4" ， 3/8" ， 1/2" ， 3/4" ， 1"；螺紋規格：BSPT，NPT，PF
- ▼測棒：材質：不鏽鋼304，不鏽鋼316；外徑：6.35mm；長度：63mm ~ 2032mm
- ▼溫度範圍：最小-50°C，最大+600°C
- ▼溫度精度：±1.5%F.S. <標準>，±1.0%F.S. <選項>

9吋可調角型溫度計

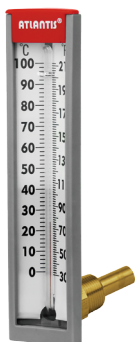


TGA9

採液體膨脹式感溫，廣泛應用於空調、管路等工業溫度量測需求。

- ▼面徑：9"
- ▼安裝型式：可調角型
- ▼測棒：材質：鋁合金；外徑：10.9mm
- ▼測棒接續部：材質：銅合金；接續規格：1-1/4" -18UNEF
- ▼套管：材質：銅合金，不鏽鋼316；長度：3.5"（含牙90mm，外徑16mm）6"（含牙151mm，外徑23mm）
- ▼溫度範圍：最小-40°C，最大+400°C
- ▼填充液：紅色有機液，汞(200°C以上)
- ▼溫度精度：±1.0%F.S.

6吋角板L型溫度計



PGL6

採液體膨脹式感溫，玻璃管填充液體不含汞，適用-10°C~100°C的溫度量測。

- ▼面徑：6"
- ▼安裝型式：90度角安裝(L型)
- ▼測棒：材質：銅；外徑：9.5mm
- ▼測棒接續部：材質：銅；牙口：3/4" *16，無牙
- ▼套管：材質：銅，不鏽鋼304；牙口：1/2" PT；含牙長度：48mm，58mm
- ▼填充液：紅色有機液
- ▼溫度精度：±1.0%F.S.

隔測導管型溫度計



FT系列

於導管中填充氣體或液體以感測溫度，常應用於遠端溫度量測需求，測棒及導管外徑長度均可訂製，以符合各種安裝環境需求。

- ▼面徑：Ø3"，Ø4"，Ø5"，Ø6"
- ▼安裝型式：埋入帶邊型 (FTFF)，埋入附口架型 (FTFU)，壁掛帶邊型 (FTWF)，壁掛特殊三孔固定型 (FTWE)
- ▼溫度接續部：材質：不鏽鋼304；1/2" PT，3/8" PT；活動式單公牙
- ▼溫度範圍：最小-50°C，最大+650°C
- ▼溫度精度：±1.0%F.S.

工業用紅外線溫度計



AT8880

採用非接觸式測溫，對目標進行安全、準確、快速的測量。廣泛應用於測量機械、化工、陶瓷、輕工業、食品、冶金、電力、熱處理等行業。適用於高溫、危險、難以接近物體的表面溫度。

- ▼測量距離比率：16:1，50:1，80:1；三段可切換式
- ▼溫度範圍：最小-50°C，最大+1100°C
- ▼螢幕顯示：4位數LCD，可開啟背光；解析度：0.1°C，0.1°F
- ▼紅外線組數：2組
- ▼螢幕尺寸：24mm*24mm
- ▼供電：9V電池
- ▼精度：±2°C，±2%F.S.

壓力隔膜

齊平膜牙口隔膜(高壓型)



DS132H

適用於腐蝕及低結晶性的流體，適合用於石化廠、化學工廠、造紙廠、污水處理、染料塗料等場所。

- ▼隔膜外徑：Ø17mm：1/2" 外牙，22mm：3/4" 外牙，25mm：1" 外牙，40mm：1-1/2" 外牙
- ▼接續尺寸：1/2"，3/4"，1"，1-1/2"
- ▼接續規格：BSP，NPT
- ▼精度：±1.6%F.S.

單法蘭隔膜(一般型)



DS300

適用於腐蝕、酸性、結晶、黏稠、高溫、污水、重油、混凝土、雜質等流體，適合用於石化廠、化學工廠、造紙廠、污水處理、染料塗料等場所。

- ▼結構：全焊接式，單法蘭
- ▼內部填充：甘油、矽油
- ▼壓力範圍：最小1bar，最大60bar
- ▼防護等級：IP68

全焊接式隔膜(牙口型)



DS170 (W)

適用於腐蝕及低結晶性的流體，適合用於石化廠、化學工廠、造紙廠、污水處理、染料塗料等場所。

- ▼隔膜外徑：Ø70 mm
- ▼接續尺寸：1/4"，3/8"，1/2"，3/4"，1"
- ▼接續規格：BSPT，NPT，PF
- ▼壓力範圍：最小1bar，最大60bar
- ▼防護等級：IP68

配件

溫度計保護套管



- ▼結構：焊接式，一體成型
- ▼材質：銅，不鏽鋼304，不鏽鋼316
- ▼規格：內2分外4分，內4分外4分
- ▼含外牙長度：60mm，80mm，130mm
- <可依要求尺寸訂製>

虹吸管(曲管)



- ▼材質：鐵鍍鋅，不鏽鋼304，不鏽鋼316
- ▼型式：標準，U型(90°)，O型(180°)
- ▼接續：1/4"，3/8"，1/2" PT；公牙或母牙
- <特殊規格可訂製>

考克(球塞閥)



- ▼材質：銅電鍍，不鏽鋼304，不鏽鋼316
- ▼接續：1/4"，3/8"，1/2" PT母牙
- <特殊規格可訂製>

蛇管



- ▼材質：內銅外不鏽鋼，內外均不鏽鋼
- ▼長度：0.5M ~15M <可指定長度>
- ▼接續：1/4"，3/8"，1/2" PT，NPT，PF公牙，母牙 <特殊規格可訂製>

*本目錄若有更改，恕不另行通知，請上昶特官網查詢
<http://www.atlantis.tw/>

Rev3.1
(201901)



ATLANTIS®
昶特有限公司

TEL: +886-2-28203405
FAX: +886-2-28203406

台北市北投區致遠一路二段109號1樓
<http://www.atlantis.tw>

