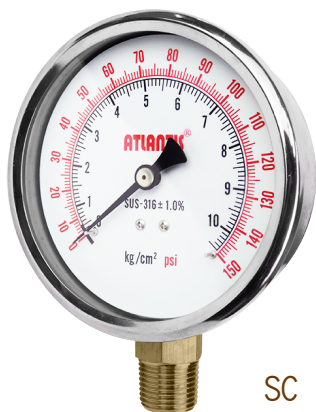


壓力錶

外殼不鏽鋼壓力錶



SC

基本款半鋼壓力錶，具多種面徑與安裝型式選擇，適用與銅合金兼容的非腐蝕性介質量測。適用於液壓、壓縮機、一般機械工程、幫浦與水處理廠。

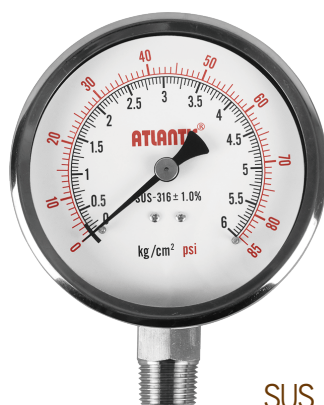
▼面徑：Ø1.5"，Ø2"，Ø2.5"，Ø3"，Ø4"，Ø6"

▼安裝型式：直立式(A)，直立式帶邊(B)，埋入式中心牙(ADC)，埋入式偏心牙(ADE)，埋入式中心牙帶邊(BDC)，埋入式偏心牙帶邊(BDE)，埋入式中心牙帶口架(UDC)，埋入式偏心牙帶口架(UDE)，埋入式中心牙附邊帶口架(UBDC)，埋入式偏心牙附邊帶口架(UBDE)

▼壓力接續部：材質：銅合金；螺紋尺寸：1/8"，1/4"，3/8"，1/2"；螺紋規格：BSPT，NPT，PF

▼精度：±2%F.S. (Ø1.5"，Ø2")，±1.5%F.S. (Ø2.5" ~ Ø6")

全不鏽鋼壓力錶



SUS

具多種面徑與安裝型式選擇，適用與不鏽鋼兼容的微腐蝕性介質量測，適合使用在有衛生需求的環境。

▼面徑：Ø1.5"，Ø2"，Ø2.5"，Ø3"，Ø4"，Ø6"，Ø8"，Ø10"

▼安裝型式：直立式(A)，直立式帶邊(B)，埋入式中心牙(ADC)，埋入式偏心牙(ADE)，埋入式中心牙帶邊(BDC)，埋入式偏心牙帶邊(BDE)，埋入式中心牙帶口架(UDC)，埋入式偏心牙帶口架(UDE)，埋入式中心牙附邊帶口架(UBDC)，埋入式偏心牙附邊帶口架(UBDE)

▼壓力接續部：材質：不鏽鋼316；螺紋尺寸：1/8"，1/4"，3/8"，1/2"；螺紋規格：BSPT，NPT，PF

▼精度：±2%F.S. (Ø1.5"，Ø2")，±1.5%F.S. (Ø2"，Ø3")，±1%F.S. (Ø3" ~ Ø10")

罐頭真空測試組



CVT

偵測罐頭真空度專用，底座可選用PTFE/PP材質，錶體帶穿透針。

▼面徑：Ø2.5"

▼壓力接續部：材質：銅合金；1/4" PF

▼壓力範圍：-76cmHg ... 0cmHg

▼精度：±2%F.S.

▼上蓋：不鏽鋼，螺絲固定式

▼背殼：不鏽鋼304

數位壓力錶 (泛用型)



DPG-3.0

可記錄最高壓力值，CE認證，防護等級IP65。應用範圍廣泛，可適用在各種工作場合。

- ▼面徑：Ø3" (75.5mm)
- ▼壓力接續部：材質：不鏽鋼304L；牙規：1/4" NPT <其他牙規需訂製>
- ▼螢幕顯示：4位數LCD
- ▼螢幕尺寸：30mm*14.5mm
- ▼精度：±0.25%F.S. (@22°C)，±0.5%F.S. (0°C~50°C)
- ▼供電：9V電池，24V外部供電
- ▼背殼：強化塑膠ABS

數位壓力錶



DPG-S2.5

此款壓力錶無可動零件，使用壽命長。使用高穩定、高精度壓力感測器，適合用於測量氣體、液體壓力，廣泛應用於醫療設備、氣動設備等。

- ▼面徑：Ø2.5" (66mm)
- ▼壓力接續部：材質：不鏽鋼304；1/4" PT，1/4" NPT <其他牙規需訂製>
- ▼螢幕顯示：4位數LCD帶藍色背光
- ▼螢幕尺寸：46mm*15mm
- ▼精度：±0.5%F.S.
- ▼電源供應：1.5V電池*2 <標準>，5~12VDC外部供電 <選項>
- ▼背殼：強化塑膠ABS

2.5 吋數位微壓錶



DMPG-A2.5

微壓量測專用錶，讀值清晰，可切換四種微壓單位，可選購橡膠皮套，外殼防護性更佳。

- ▼面徑：Ø2.5" (68mm)
- ▼壓力接續部：材質：不鏽鋼304L，雷射焊接；螺紋尺寸：1/8"；螺紋規格：BSPT，NPT，PF
- ▼螢幕顯示：4位數LCD帶黃色背光
- ▼螢幕尺寸：33mm*15mm
- ▼精度：±0.5%F.S. (@22±3°C)，±1.0%F.S. (0°C~50°C)
- ▼供電：3V電池 (CR123A，1400mAh)
- ▼背殼：強化塑膠ABS

數位壓力錶 (泛用型)



DPG-2.5

價格經濟、使用方便、性能卓越的數位壓力錶，適用多種儀器，可測量0~5000psi的氣體及液體壓力，並採最新溫度補償技術，維持穩定的±1.0%精度。

- ▼面徑：Ø2.5"
- ▼安裝型式：直立式 <標準>，背接式 <選項>
- ▼壓力接續部：材質：不鏽鋼 <標準>，銅合金 <選項>；螺紋尺寸：1/4" <選項> 1/8" >；螺紋規格：NPT，PT
- ▼電源供應：CR123A電池 (3.0V，1400mAh)
- ▼螢幕顯示：4位數LCD顯示，可開啟背光
- ▼精度：±0.5%F.S. (@22°C)，±1.0%F.S. (0°C~50°C)
- ▼外殼材質：塑膠

差壓錶

全不鏽鋼波紋管式差壓錶



MDX

採用波紋管式感測元件，適合用於測量同一或不同壓力源的液體、氣體及蒸汽等介質壓差。

▼面徑：Ø4"，Ø6"

▼安裝型式：直立八字式(I)，直立平行式(P)，直立帶邊平行式(PB)，埋入平行式(B)，埋入帶邊平行式(BB)

▼壓力接續部：材質：不鏽鋼316；螺紋尺寸：1/2"；螺紋規格：BSP，NPT
<其他牙規需訂製>

▼差壓範圍：0 ... 0.1 to 50bar

▼精度：±3%F.S. <標準>，±2%F.S. <選項>

▼最大靜壓：≤100bar <選項：200bar，400bar>

膜片／活塞式差壓錶



MDH-90EXC

採用全不鏽鋼磁簧活塞感測元件，涵蓋微壓、低、中、高差壓範圍，刻度均經實測，精度可靠。

▼面徑：Ø2.5"，Ø3"，Ø4"，Ø4.5"，Ø6"

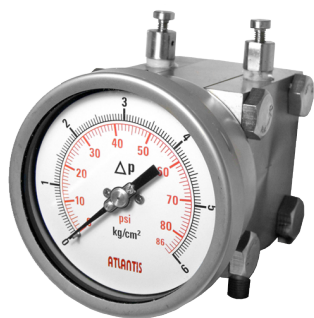
▼安裝型式：左右側接式(LR)，直立式(A)，埋入式(AD)

▼接續部材質：磁簧活塞式：不鏽鋼316，膜片式：鋁合金；螺紋尺寸：1/4"，1/2"；螺紋規格：BSP(F)，NPT(F) <其他牙規需訂製>

▼精度：±3%F.S. <標準>，±2%F.S. <選項>

▼最大靜壓：≤100bar <選項：200bar，400bar>

全不鏽鋼膜片式差壓錶



MDD

主要用於過濾器的正負壓力端，液體灌液位、泵出入口、輸油管線、輸氣管線和加壓泵站等場合的壓差測量。耐壓高，可測量腐蝕性介質。

▼面徑：Ø4"，Ø6" <其他面徑尺寸需訂製>

▼安裝型式：直立式(A)，直立前緣法蘭(B)，水平固定(C1)，垂直固定(C2)

▼壓力接續部：材質：不鏽鋼304；螺紋尺寸：1/2"；螺紋規格：NPT，PF(母牙)

▼接續部間距(自牙口中心計算)：54mm <標準>，37mm <選項>

▼差壓範圍：0...0.25 to 25bar

▼精度：±2.5%F.S. <標準>，±1.6%F.S. <選項>

▼最大靜壓：≤100bar <選項：200bar，400bar>

高精度數位差壓錶



AT803-D

精度可達0.05%，適用於現場、實驗室壓力測量、校準等高精度微壓測量。

▼尺寸：Ø3.5" (95mm)

▼過程接續部：高低壓端口：Ø4mm測試軟管*2

▼差壓範圍：最小：60Pa，最大：10kPa，聯成壓可用

▼螢幕顯示：5位數LCD，6位數LCD

▼電源供應：3.6V鋰電池，AA電池*3，輸入DC 9V(2A)轉接頭

▼螢幕尺寸：58mm*29mm

▼壓力單位：mmH₂O，mmHg，inH₂O，Pa，kPa，mbar

隔測型接點溫度計



FTC系列

以蜂鳴器響鈴警告，亦可加入指示燈閃動或繼電器加以控制，常應用於遠端溫度量測與監控。

- ▼適用連接錶徑：Ø3"，Ø4"，Ø6"
- ▼安裝型式：埋入帶邊型(FTFFC)，埋入附口架型(FTFUC)，壁掛帶邊型(FTWFC)
- ▼溫度接續部：材質：不鏽鋼304；1/2" PT，3/8" PT，活動式單公牙
- ▼測棒：材質：不鏽鋼304，不鏽鋼316；長度：標準150mm；外徑：12mm<其他外徑，長度需訂製>
- ▼溫度範圍：最小-50°C，最大+650°C
- ▼溫度精度：±1.0%F.S.

磁簧式接點壓力錶



ECM

接點壓力錶以蜂鳴器響鈴警告，亦可加入指示燈閃動或繼電器加以控制，對壓力作業中安全監視能適當運轉管理。

- ▼適用連接錶徑：Ø3"，Ø4"，Ø6"
- ▼安裝型式：直立式(A)，直立式帶邊(B)，埋入式偏心牙帶邊(BDE)
- ▼壓力接續部：材質：不鏽鋼316；螺紋尺寸：1/4"，3/8"，1/2"；螺紋規格：BSPT，NPT，PF
- ▼接線型式：外露式出線型(FL)，外露式接線盒型(JB)，內藏式接線盒型(H)(限Ø4&Ø6")
- ▼接點功能：單接上限(1a)，單接下限(1b)，雙接上下限(1a1b)，雙接下上限(1b1a)，雙接上上限(2a)，雙接下下限(2b)

方型刻劃差壓開關



ATHLD

經濟型差壓開關，應用廣泛，提供標準安裝支架(L型支架)。

- ▼螺紋尺寸：材質：銅合金鍍鉻，無密封；1/4"，7/16"
- ▼螺紋種類：SAE，UNF
- ▼工作壓力：最大30bar
- ▼開關型式：SPDT
- ▼工作電壓：240V
- ▼上蓋：白色ABS，螺絲固定

數位壓力開關



DPS-K3.0

價格經濟實惠，使用壽命長，可選一組或兩組內建繼電器，可調上限與下限值，接線容易、操作簡單。

- ▼面徑：Ø3" (80mm)
- ▼安裝型式：直立式，埋入式
- ▼壓力接續部：材質：不鏽鋼304；1/4" PT，1/4" NPT，M20x1.5<其他牙規需訂製>
- ▼壓力範圍：最小-0.1MPa，最大100MPa
- ▼電源供應：DC：12，24V<標準>，AC：220V，380V<選項>
- ▼外殼：強化塑殼<標準>，不鏽鋼<選項>

傳送器

帶顯示通用型壓力傳送器



PT-CD

選用高穩定性壓阻式壓力傳感器和高性能傳送器專用電路，可進行遠距離信號傳輸。

- ▼壓力接續部：M20*1.5，G1/2"，M14*1.5，G1/4"（公），G1/4"（母），1/2" NPT，1/4" NPT，1/4" PT；材質：不鏽鋼304
- ▼電器接頭：赫斯曼帶顯示模塊
- ▼壓力範圍：-100kPa...0~10kPa...100MPa
- ▼壓力種類：表壓，密封壓，絕壓，聯成壓
- ▼輸出訊號：4~20mA，1~5V，0~5V
- ▼精度：±0.5%F.S. <標準>，±0.3%F.S. <選項>

高溫型壓力傳送器



PT-HT

專為高溫介質量測而設計，其採用耐高溫壓力傳感器與散熱片，確保在高溫量測時也能穩定運作。

- ▼壓力接續部：M20*1.5，G1/2"；材質：不鏽鋼304
- ▼電器接頭：赫斯曼接頭，直接出線
- ▼壓力種類：表壓，密封壓，絕壓
- ▼壓力範圍：-0.1MPa...0~35kPa...100MPa
- ▼輸出訊號：4~20mA，1 to 5V，0 to 5V
- ▼電源供應：24VDC，12VDC
- ▼精度：±0.5%F.S. <標準>，±0.3%F.S. <選項>

齊平膜壓力傳送器



FDPT系列

底部採齊平膜式連接，清洗無死角，適用具腐蝕性或黏稠性的介質壓力量測。

- ▼型式：FDPT（一般型），FDPT-HT（高溫型）
- ▼接續部：材質：不鏽鋼316L；規格：G1/2"；齊平膜連接，橡膠O環密封
- ▼電器接頭：赫斯曼接頭DIN43650，直接出線
- ▼壓力範圍：0...1 to 100bar
- ▼輸出訊號：二線制：4~20mA，三線制：0-5V，0-10V
- ▼精度：±0.5%F.S. <標準>，±0.25%F.S. <選項>，±0.1%F.S. <選項>

卡箍型齊平膜壓力傳送器



FDPT-500系列

採用壓阻式壓力傳感器，以齊平膜為測量元件，消除了盲區以防止產生雜質或粘度，適用於食品、製藥和葡萄酒行業等衛生要求的環境。

- ▼壓力接續部：齊平膜連接；材質：不鏽鋼316L，規格：2"，2.5"，3" 卡箍
- ▼電器連接：赫斯曼接頭，2088殼體
- ▼壓力範圍：0...70kPa to 10MPa
- ▼壓力類型：表壓，絕壓，密封壓
- ▼電源供應：12，24VDC
- ▼輸出訊號：2 線制：4~20mA，3 線制：0-5V，0-10V
- ▼精度：±0.5%F.S.

溫度計

雙金屬溫度計 (可調角型)



BTA

採雙金屬感溫元件，可依安裝需求調整角度，可訂製測棒長度與外徑大小，適用多種工業溫度量測需求。

▼面徑：Ø3"，Ø4"，Ø5"，Ø6"

▼安裝型式：可調角型

▼溫度接續部：材質：不鏽鋼304；螺紋尺寸：1/4"，3/8"，1/2"，3/4"，1"；螺紋規格：BSPT，NPT，PF

▼測棒：材質：不鏽鋼304，不鏽鋼316；外徑：6.35mm；長度：63mm ~ 2032mm

▼溫度範圍：最小-50°C，最大+600°C

▼溫度精度：±1.5%F.S. <標準>，±1.0%F.S. <選項>

雙金屬溫度計 (背接型)



BTT

採雙金屬感溫元件，可訂製測棒長度與外徑大小，適用多種工業溫度量測需求。

▼面徑：Ø1"，Ø1.5"，Ø2"，Ø2.5"，Ø3"，Ø4"，Ø5"，Ø6"

▼安裝型式：背接型

▼溫度接續部：材質：不鏽鋼304；螺紋尺寸：1/4"，3/8"，1/2"，3/4"，1"；螺紋規格：BSPT，NPT，PF

▼測棒：材質：不鏽鋼304，不鏽鋼316；外徑：6.35mm；長度：63mm ~ 2032mm

▼溫度範圍：最小-50°C，最大+600°C

▼溫度精度：±1.5%F.S. <標準>，±1.0%F.S. <選項>

殺菌釜用板式溫度計



FDT

專用於食品、製藥、罐頭業等高溫殺菌設備上的溫度計。適合搭配溫度記錄儀及壓力計一同使用，可使殺菌效果更加完善。

▼面徑：9"

▼測棒：材質：銅合金，不鏽鋼；長度：65mm

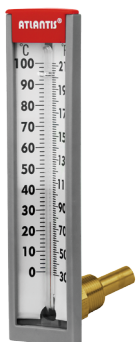
▼接續規格：3/4" PT

▼溫度範圍：最小80°C，最大135°C

▼量測元件：線性熱膨脹水銀

▼精度：±0.5°C

6吋角板L型溫度計



PGL6

採液體膨脹式感溫，玻璃管填充液體不含汞，適用-10°C~100°C的溫度量測。

▼面徑：6"

▼安裝型式：90度角安裝(L型)

▼測棒：材質：銅；外徑：9.5mm

▼測棒接續部：材質：銅；牙口：3/4" *16，無牙

▼套管：材質：銅，不鏽鋼304；牙口：1/2" PT；含牙長度：48mm，58mm

▼填充液：紅色有機液

▼溫度精度：±1.0%F.S.

壓力隔膜

衛生級隔膜(夾式)



DS500

內部填充植物性油，符合食品級標準。適用於食品業、飲料業、製藥業、生物化學業、生物科技業等場所。

- ▼結構：全焊接式，夾接式
- ▼內部填充：植物性油
- ▼接續尺寸：DN20 … DN100
- ▼接續規格：ISO 2582，DIN 32676，ASME BPE
- ▼壓力範圍：最小1bar，最大40bar
- ▼防護等級：IP68

衛生級隔膜(內牙型)



DS400-F

內部填充植物性油，符合食品級標準，膜片底部開放式，清洗無死角，適用於食品業、飲料業、製藥業、生物化學業、生物科技業等場所。

- ▼結構：全焊接式，內牙式
- ▼內部填充：植物性油
- ▼接續尺寸：DN25 … DN100
- ▼接續規格：DIN 11851，SMS 681，IDF/ISS BS4825，RJT/APV BS4825
- ▼壓力範圍：最小1bar，最大40bar
- ▼防護等級：IP68

均質機用隔膜(齊平膜型)



DS350

均質機專用隔膜，適用具腐蝕、黏稠、結晶性及含雜質的介質量測。底部齊平膜開放設計，清洗無死角。隔膜內部填充植物油，符合食品級標準，適合用於飲料、乳品等食品製造業。

- ▼齊平膜外徑：Ø23.5mm
- ▼法蘭尺寸：42mm*95mm(二孔法蘭)，80mm*89mm(四孔法蘭)
- ▼安裝型式：二孔法蘭(開放式)，二孔法蘭(封閉式)，四孔法蘭(封閉式)
- ▼接續尺寸：3/4" (DN20)，1" (DN25)
- ▼壓力範圍：最小100bar，最大600bar
- ▼防護等級：IP68

單法蘭隔膜(一般型)



DS300

適用於腐蝕、酸性、結晶、黏稠、高溫、污水、重油、混凝土、雜質等流體，適用於石化廠、化學工廠、造紙廠、污水處理、染料塗料等場所。

- ▼結構：全焊接式，單法蘭
- ▼內部填充：甘油、矽油
- ▼壓力範圍：最小1bar，最大60bar
- ▼防護等級：IP68

一體化抗蝕隔膜壓力錶 (PP外殼型)



PDSPL-S

採用一體化設計，集壓力錶與隔膜功能一體。選用PP外殼材質，適用低腐蝕性、低結晶性及低黏稠性的介質壓力量測。

- ▼隔膜外徑：Ø2.5" (65mm)
- ▼安裝型式：底接
- ▼外殼顏色：黑色(膜片材質為Viton)，灰色(膜片材質為PTFE)
- ▼螺紋尺寸：1/2"，1/4"
- ▼螺紋規格：BSPT，NPT；公牙，母牙
- ▼壓力範圍：最小1bar，最大10bar
- ▼精度：±1.5%F.S.

配件

溫度計保護套管



- ▼結構：焊接式，一體成型
- ▼材質：銅，不鏽鋼304，不鏽鋼316
- ▼規格：內2分外4分，內4分外4分
- ▼含外牙長度：60mm，80mm，130mm
- <可依要求尺寸訂製>

虹吸管(曲管)



- ▼材質：鐵鍍鋅，不鏽鋼304，不鏽鋼316
- ▼型式：標準，U型(90°)，O型(180°)
- ▼接續：1/4"，3/8"，1/2" PT；公牙或母牙
- <特殊規格可訂製>

考克(球塞閥)



- ▼材質：銅電鍍，不鏽鋼304，不鏽鋼316
- ▼接續：1/4"，3/8"，1/2" PT母牙
- <特殊規格可訂製>

蛇管



- ▼材質：內銅外不鏽鋼，內外均不鏽鋼
- ▼長度：0.5 M ~15 M 依指定
- ▼接續：1/4"；3/8"；1/2"
- PT，NPT，PF公牙，母牙 <特殊規格可訂製>

*本目錄若有更改，恕不另行通知，請上昶特官網查詢
<http://www.atlantis.tw/>

Rev3.1
(201901)



ATLANTIS®
昶特有限公司

TEL: +886-2-28203405
 FAX: +886-2-28203406

台北市北投區致遠一路二段109號1樓
<http://www.atlantis.tw>

