

## 主要規格

### ▼ 壓力範圍

最小: 0...1bar

最大: 0...40bar

### ▼ 過程接續部

焊接 DRD 連接法蘭

### ▼ 螺紋規格

G1/2" , G1/4" , 1/2" NPT,

1/4" NPT

其他螺紋規格可依需求訂製

### ▼ O 型環

材質: EPDM / PTFE

### ▼ 接液部

隔膜

材質: 不鏽鋼 316L

特殊材質可依需求訂製

### ▼ 液體填充

錶體:

甘油 (標準) / 矽油 (選項)

隔膜:

甘油 (標準) / 植物油 (選項)

### ▼ 裝配零件

固定法蘭

材質: 不鏽鋼 316L

### ▼ 裝配方式

直接裝配壓力錶 (標準)

帶適配器的傳送器 (選項)

透過冷卻塔安裝 (選項)

通過毛細管裝配 (選項)

### ▼ 其他需求 (選項)

第三方公證報告

出廠報告

吊牌

## 適合場所

食品業

飲料業

製藥業

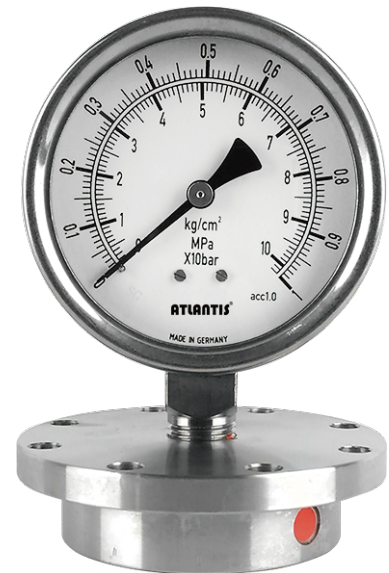
## 隔膜密封衛生壓力錶

(食品和飲料行業用)

型號: DS600

## 簡介

DS600 採用 DRD 連接的焊接法蘭密封，適合原地滅菌 (SIP) 與定位洗滌 (CIP) 應用，以及於食品、飲料與製藥業生產應用場合，例如：牛奶、乳製品、釀酒廠、無酒精飲料等。

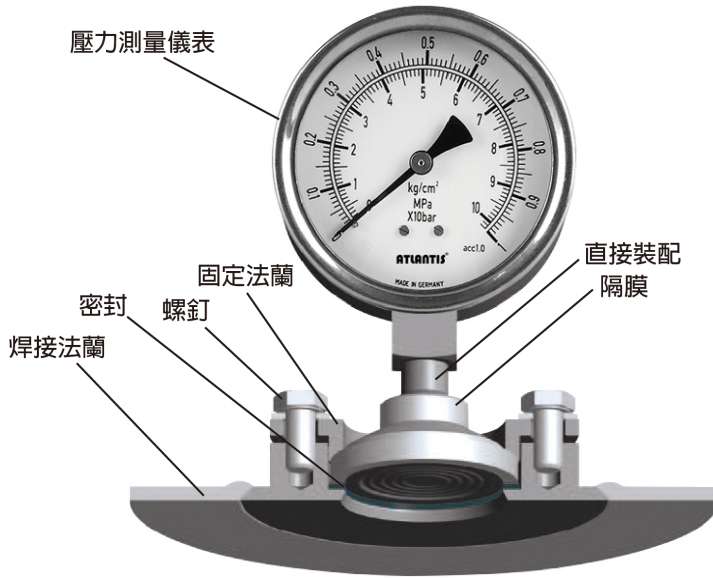


因應客製化形式多變，照片僅供參考，實際外型請與業務確認。  
(本型錄文句規格若有更動，以最新版本為準)

## 特色

- 提供 OEM 服務
- 壓力範圍: 0...1bar to 0...40bar
- 適用於食品、飲料與製藥業
- 適合原地滅菌 (SIP) 與定位洗滌 (CIP) 應用
- 密封採用 DRD 連接的焊接法蘭
- 可根據特定應用選擇更適合的液體填充

示意圖



如何選型

DS600		隔膜密封衛生壓力錶 (食品和飲料行業用)						
Code	壓力範圍							
自訂	0...1bar to 0...40bar							
Code	螺紋規格							
4G	G1/2"							
2G	G1/4"							
4N	1/2" NPT							
2N	1/4" NPT							
O	其他請指定							
Code	O 型環							
E	EPDM							
P	PTFE							
Code	接液部隔膜材質							
316L	不鏽鋼 316L							
O	其他請指定							
Code	錶體液體填充							
G	甘油							
S	矽油							
Code	隔膜液體填充							
G	甘油							
V	植物油							
Code	裝配方式							
A1	直接裝配壓力錶							
A2	帶適配器的傳送器							
A3	透過冷卻塔安裝							
A4	通過毛細管裝配							
DS600	(0...1bar)	4G	E	316L	G	G	A1	選型範例: DS600-(0...1bar)-4G-E-316L-G-G-A1