

## 主要規格

## ▼類型

一般型: AT502-7D

窄靜區型: AT502-7DK

防爆型: AT502-7DEx

## ▼壓力接續部

材質: 銅合金 / 不鏽鋼  
G1/4"

## ▼設定點可調範圍

-0.1...0~6.3MPa

詳細請參考設定點可調範圍

## ▼靜區

固定/可調/窄靜區

詳細請參考設定點可調範圍

## ▼適用流體

與接續部材質兼容的液體與氣體

## ▼環境溫度

-40°C to +50°C

## ▼工作黏度

 $1 \times 10^{-3} \text{m}^2/\text{s}$ 

## ▼振動測試

AT502/7D - 最大  $40 \text{m}/\text{s}^2$ AT502/7DK - 最大  $20 \text{m}/\text{s}^2$ AT502/7DEx - 最大  $20 \text{m}/\text{s}^2$ 

## ▼保護等級

IP65 (遵守 DIN 40050)

## 其他規格

## ▼安裝型式

直立式

## ▼外殼

壓鑄鋁

## ▼感測元件

波紋管

材質: 不鏽鋼 316L

## ▼開關類型

SPDT 微動開關

## ▼切換頻率

20 次/分

## ▼最大工作壓力

8MPa

## ▼重複性

≤1%

## ▼接點容量

AT502/7D &amp; 7DK:

AC220V, 6A (電阻負載)

AT502/7DEx:

DC 250V, 0.25A (電阻負載)

60W<sub>max</sub>

AC 250V, 5A (電阻負載)

1250W<sub>max</sub>

## ▼使用壽命

 $2 \times 10^5$  循環

## ▼其他需求 (選項)

第三方公證報告

出廠報告

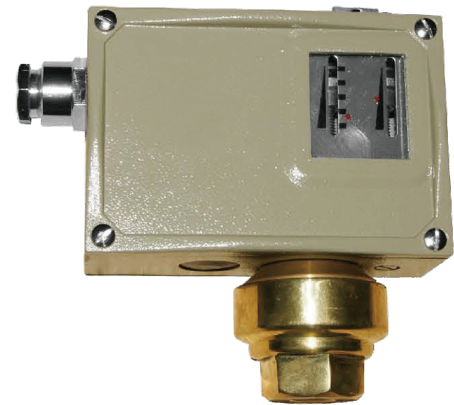
吊牌

## 真空壓力開關

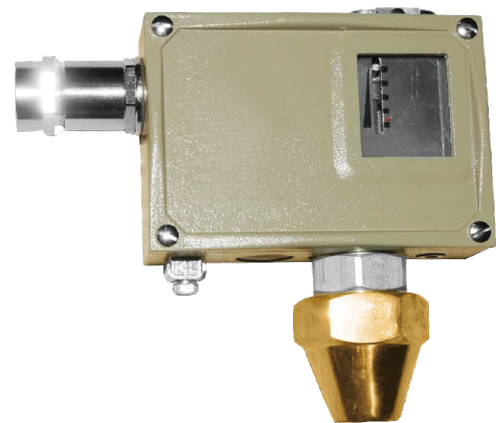
## 型號: AT502-7 系列

## 簡介

AT502-7 系列壓力開關採用不鏽鋼 316L 波紋管傳感器，適用於非腐蝕性介質，例如中性氣體與液體壓力的監測和控制，也可在真空條件下使用。

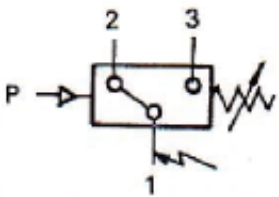


AT-502-7D



AT-502-7DEx

## SPDT 微動開關作動原理



端點 1-3:

壓力達到設定值時斷開電路

端點 1-2:

壓力達到設定值時導通電路



因應客製化形式多變，照片僅供參考，實際外型請與業務確認。  
(本型錄文句規格若有更動，以最新版本為準)

## 特色

- 提供 OEM 服務
- 適用於真空條件
- 壓力傳感器採用不鏽鋼 316L 波紋管
- 固定 / 可調 / 窄固定靜區
- 保護等級 IP65
- 可選用防爆型

設定點可調範圍表 (固定靜區)

型號	設定點可調範圍 (MPa)	靜區		最大工作壓力* (MPa)	每分鐘切換頻率	尺寸圖編號		重量 (kg)	訂購編號
		下限 (MPa)	上限 (MPa)			一般型	防爆型		
AT502-7D/ AT502-7DEx	-0.1……0	0.006	0.007	1	20	01	04	1.0	0810100
	-0.1……0.1	0.007	0.008						0810200
	-0.1……0.16	0.008	0.009						0810300
	-0.1……0.25	0.009	0.012						0810400
	0……0.1	0.007	0.008	1		01	04	1.0	0811100
	0……0.16	0.008	0.009						0811200
	0.01……0.25	0.009	0.01						0811300
	0.02……0.4	0.03	0.03	2		02	05	0.85	0811400
	0.03……0.6	0.03	0.035						0811500
	0.03……1	0.03	0.04						0811600
	0.05……1.6	0.07	0.08	5		03	06	0.9	0811700
	0.05……2.5	0.07	0.09						0811800
0.3……6.3	0.1	0.2	8	07	08	0.9	0811900		

設定點可調範圍表 (可調靜區)

型號	設定點可調範圍 (MPa)	靜區		最大工作壓力* (MPa)	每分鐘切換頻率	尺寸圖編號		重量 (kg)	訂購編號
		下限 (MPa)	上限 (MPa)			一般型	防爆型		
AT502-7D/ AT502-7DEx	-0.1……0	0.018…0.06	0.019…0.08	1	20	01	04	1.05	0800100
	-0.1……0.1	0.019…0.1	0.021…0.1						0800200
	-0.1……0.16	0.02…0.2	0.022…0.2						0800300
	-0.1……0.25	0.022…0.25	0.024…0.25						0800400
	0……0.1	0.015…0.06	0.016…0.08	1		01	04	1.05	0801100
	0……0.16	0.018…0.1	0.02…0.1						0801200
	0.01……0.25	0.02…0.2	0.024…0.2						0801300
	0.02……0.4	0.08…0.25	0.08…0.25	2		02	05	0.9	0801400
	0.03……0.6	0.08…0.5	0.09…0.5						0801500
	0.03……1	0.09…0.8	0.1…0.8						0801600
	0.05……1.6	0.17…1.2	0.19…1.2	5		03	06	0.95	0801700
	0.05……2.5	0.18…2	0.2…2						0801800
0.3……6.3	0.25…2	0.65…4	8	07	08	0.95	0801900		

設定點可調範圍表 (固定窄靜區)

型號	設定點可調範圍 (MPa)	靜區		最大工作壓力* (MPa)	每分鐘切換頻率	尺寸圖編號	重量 (kg)	訂購編號
		下限 (MPa)	上限 (MPa)					
AT502-7DK	-0.1……0	0.003	0.0045	1	20	01	1.0	0810100
	-0.1……0.1	0.003	0.005					0810200
	-0.1……0.16	0.003	0.0065					0810300
	-0.1……0.25	0.0045	0.001					0810400
	0……0.1	0.003	0.0045	1		01	1.0	0811100
	0……0.16	0.003	0.006					0811200
	0.01……0.25	0.0045	0.007					0811300
	0.02……0.4	0.012	0.016	2		02	0.85	0811400
	0.03……0.6	0.015	0.02					0811500
	0.03……1	0.018	0.03					0811600
	0.05……1.6	0.03	0.05	5		03	0.9	0811700
	0.05……2.5	0.03	0.06					0811800
0.3……6.3	0.06	0.12	8	07	0.9	0811900		

備註:

\*: 即使短時間測量，工作壓力峰值也不能超過最大工作壓力值。

## 如何選型

AT502-7		方型壓力開關			
Code	類型				
D	AT502-7D				
K	AT502-7DK				
Ex	AT502-7DEx				
Code	設定點範圍與靜區				
0811200	請參考設定點可調範圍表 (固定/可調/窄靜區) 並選擇相應代碼				
Code	壓力接續部				
G2	G1/4"				
O	其他請指定				
Code	開關類型				
P	微動開關 SDPT				
O	其他請指定				
AT502-7	D	0811200	G2	P	選型範例: AT502-7D-0811200-G2-P